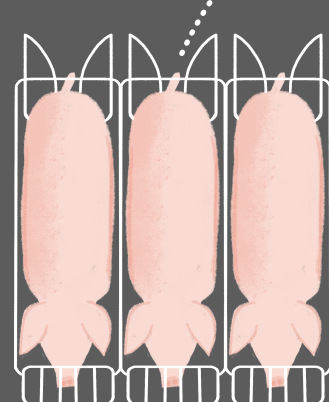


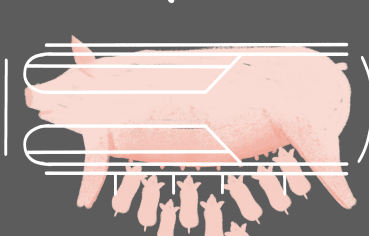
# Scrofe non in gabbia – Raccomandazioni di CIWF per le aziende

Il ciclo di produzione delle scrofe dura circa 150 giorni.

Gabbie di gestazione



Gabbie di allattamento



L'allevamento in gabbia per le scrofe è vietato dopo le prime 4 settimane di gestazione ed è consentito l'utilizzo delle gabbie di allattamento. **Le scrofe trascorrono circa il 47% della loro vita produttiva in gabbia.**



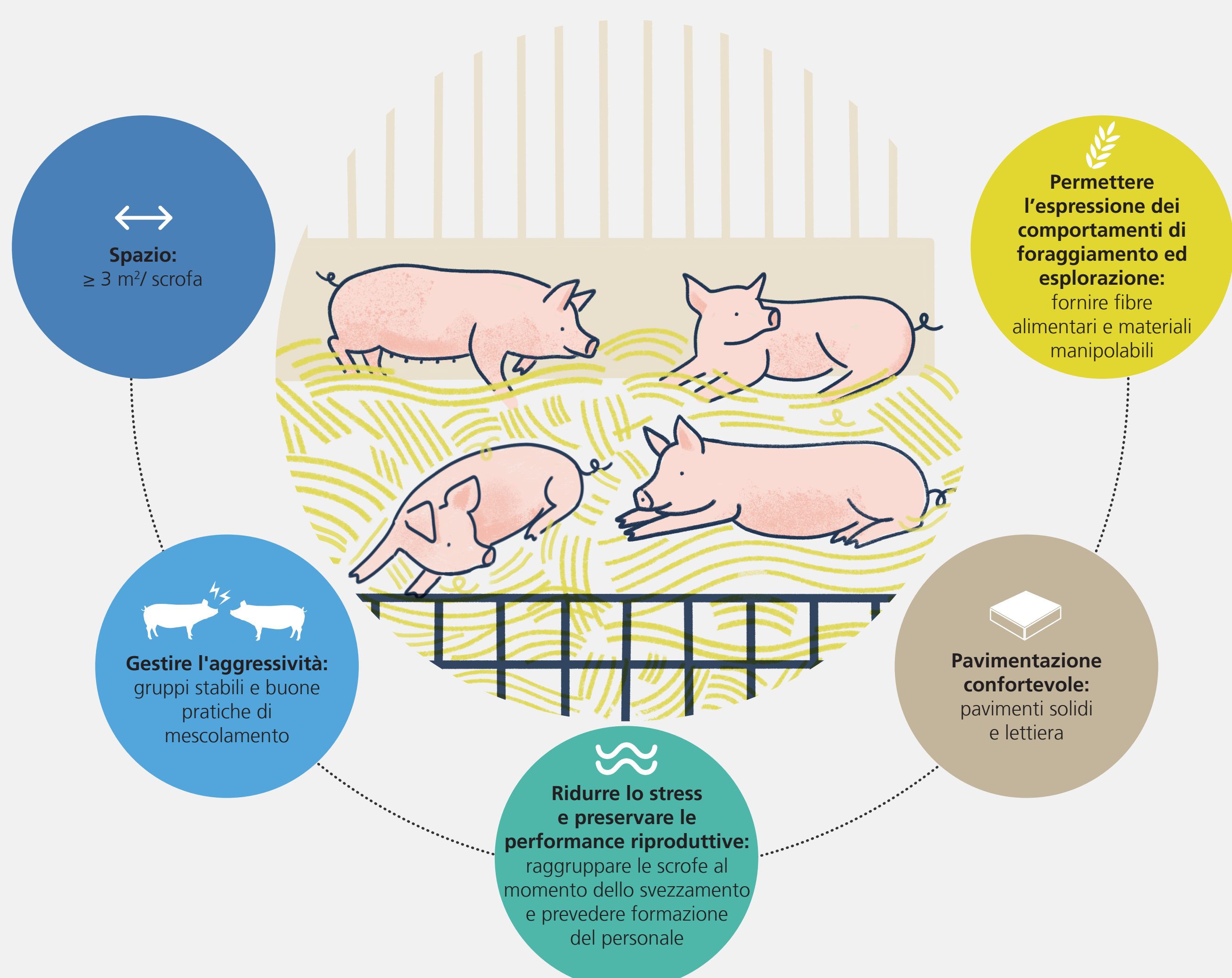
Nei paesi in cui l'allevamento non è regolamentato da leggi specifiche, **le scrofe possono trascorrere tutta la loro vita in gabbia.**

CIWF è determinata a favorire l'eliminazione di tutte le gabbie per le scrofe e raccomanda:

## L'eliminazione completa delle gabbie di gestazione entro il 2027<sup>1</sup>

Da sostituire con l'allevamento in gruppo durante tutto il periodo di asciutta, dallo svezzamento fino a una settimana prima del parto.

**Principali considerazioni per una buona riuscita dell'allevamento in gruppo delle scrofe in asciutta:**

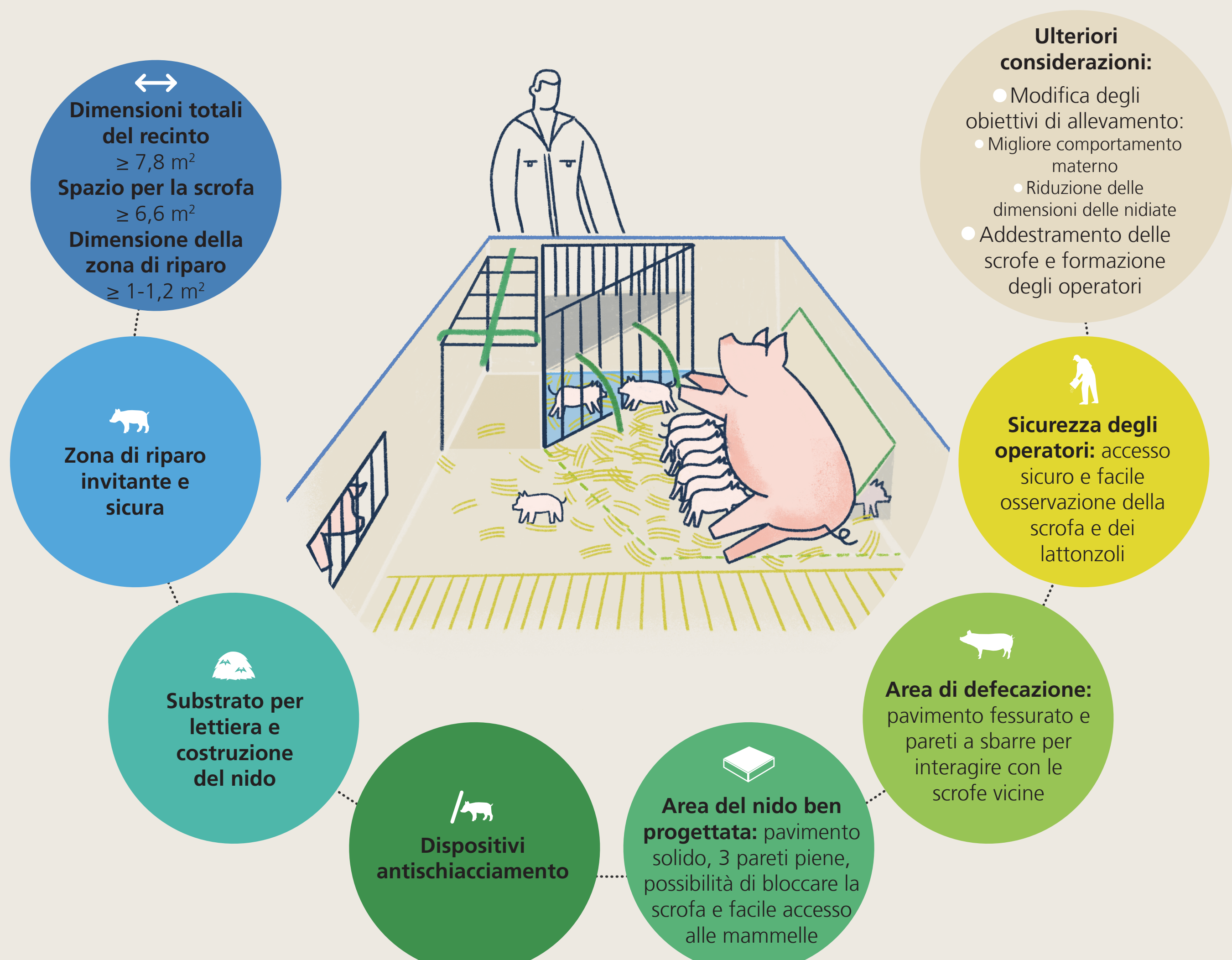


<sup>1</sup> Questa scadenza si applica solo alle operazioni delle aziende in UE e Regno Unito.

## L'eliminazione completa delle gabbie d'allattamento entro il 2027<sup>1</sup>

Da sostituire con recinti di allattamento libero a prova di futuro, ben progettati e spaziosi che non prevedano alcun confinamento.

**Principali considerazioni per una buona riuscita dell'allattamento libero:**



<sup>1</sup> Questa scadenza si applica solo alle operazioni delle aziende in UE. Struttura del recinto basata sul modello PigSAFE; Baxter et al., 2011